

GÎTE CHEZ EDITH ET CLAUDE - SAUBUSSE - LANDES ATLANTIQUE SUD

GÎTE CHEZ EDITH ET CLAUDE - SAUBUSSE

Location de vacances pour 3 personnes à Saubusse -
Landes Atlantique Sud

<https://chezedithetclaudesaubusse.fr>





Edith Pasqualini

+33 6 80 60 02 87

A Gîte Chez Edith et Claude - Saubusse :
251 Route de Capdeboscq 40180 SAUBUSSE





Gîte Chez Edith et Claude - Saubusse



Appartement



3

personnes



1

chambre

1

chambre en
mezzanine

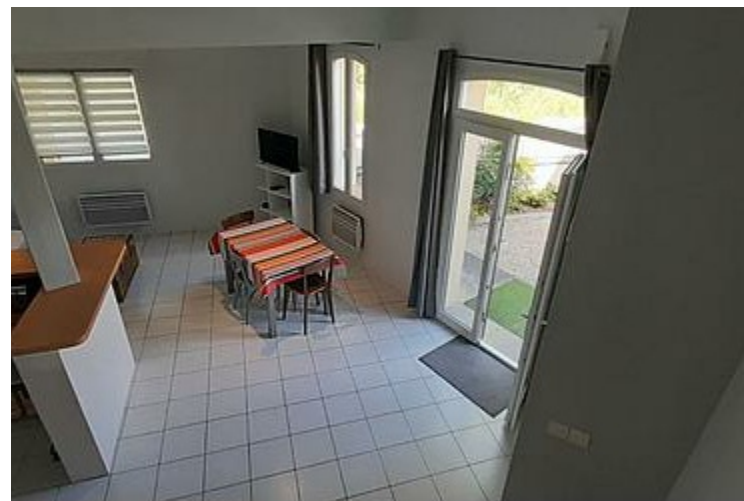
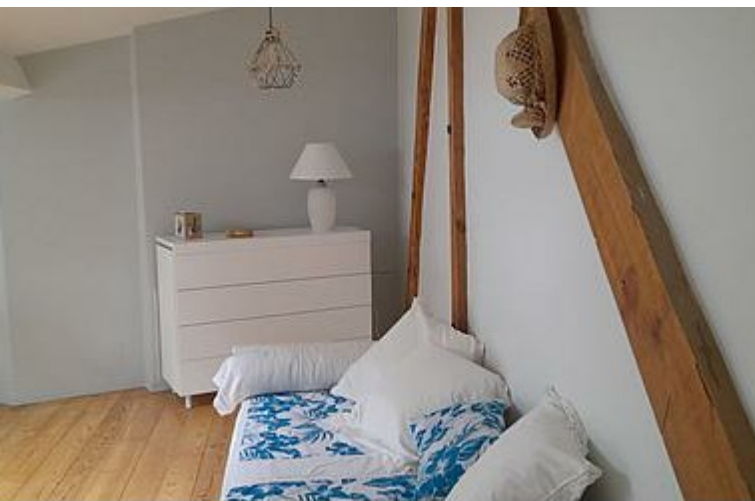


60

m²



Confortable et spacieux appartement, avec vue sur jardin arboré, composé d'une chambre et d'une mezzanine et pouvant accueillir trois personnes. Idéal pour un séjour "cure" ou tout simplement pour des vacances à la campagne !



Pièces et équipements

<i>Chambres</i>	Chambre(s): 1 Chambre(s) en mézzanine: 1 Lit(s): 1	dont lit(s) 1 pers.: 1 dont lit(s) 2 pers.: 1
<i>Salle de bains / Salle d'eau</i>	Salle de bains avec douche Sèche serviettes Salle(s) d'eau (avec douche): 1	Sèche cheveux
<i>WC</i>	WC: 1 WC indépendants	
<i>Cuisine</i>	Cuisine américaine Combiné congélation Four à micro ondes Réfrigérateur	Four Lave vaisselle
<i>Autres pièces</i>	Garage Séjour	Salon Terrasse
<i>Media</i>	Télévision	Wifi
<i>Autres équipements</i>	Lave linge privatif	Matériel de repassage
<i>Chauffage / AC</i>	Chauffage	
<i>Exterieur</i>	Barbecue Salon de jardin	Jardin privé Terrain clos
<i>Divers</i>		

Infos sur l'établissement



Communs

Entrée indépendante
Mitoyen propriétaire

Habitation indépendante



Activités

Prêt de vélos



Réseaux

Accès Internet



Stationnement

Garage Privé



Services

Nettoyage / ménage

Ménage fin de séjour 40€. poubelles tri sélectif.



Extérieurs

Fronton /Pelote basque

Tennis

Au village 400m

A savoir : conditions de la location

<i>Arrivée</i>	A partir de 16h.
<i>Départ</i>	A partir de 10h.
<i>Langue(s) parlée(s)</i>	Anglais Italien
<i>Annulation/Prépaiement/Dépot de garantie</i>	Prépaiement 25% à la réservation. Solde 30 jours avant la date d'arrivée. Forfait ménage 40€. Annulation avant 30 jours de l'arrivée, remboursement de l'acompte, 15 jours avant remboursement de 50% de l'acompte.
<i>Moyens de paiement</i>	Chèques bancaires et postaux Espèces Virement bancaire
<i>Ménage</i>	
<i>Draps et Linge de maison</i>	Draps et/ou linge compris linge de lit, de toilette, de ménage fourni gratuitement.
<i>Enfants et lits d'appoints</i>	Lit bébé Lit parapluie sur demande prévoir drap, chaise haute.
<i>Animaux domestiques</i>	Les animaux ne sont pas admis.

Tarifs (au 09/02/24)

Gîte Chez Edith et Claude - Saubusse

Tarif spécial cure 3 semaines pour 2 ou 3 personnes: mini 700€, maxi 900€. Tarif 7 nuits minimum pour 2 ou 3 personnes: mini 420, 470€, 60€ pour nuitée supplémentaire.

Tarifs en €:	Tarif 1 nuit en semaine (L, M, M, J, D)	Tarif 1 nuit en weekend (V ou S)	Tarif 2 nuits weekend (V+S)	Tarif 7 nuits semaine
du 13/02/2024 au 14/02/2024	60€			420€

Mes recommandations

Que faire à Landes Atlantique Sud

Les Spots



OFFICE DE TOURISME LANDES ATLANTIQUE SUD
WWW.LANDESATLANTIQUESUD.COM



Restaurant Lou Toupiņ

+33 5 58 57 40 00

150 avenue des Bains

<http://www.saubusse-thermes.com>

2.5 km
SAUBUSSE



Menu du jour 7j/7 le midi et le soir, ainsi qu'une carte de saison avec différentes formules. Venez déguster les plats landais au restaurant, en salle ou sur la terrasse.



Le P'tit Josse

+33 9 81 91 98 37

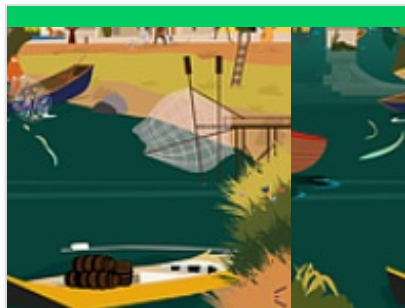
100 Rue du Pont de la Môle

<https://leptitjosse-restaurant.eatbu.co>

3.5 km
JOSSE



Nathalie & Philippe vous accueillent au P'tit Josse du Mardi au Dimanche midi, pour un moment de détente et de convivialité en toute simplicité dans un cadre sympathique au style Bistrot et une terrasse non fumeur l'été de 20 places assises. Nous travaillons à deux et nous mettons un point d'honneur à travailler nos plats à la minute, ce qui peut causer parfois de l'attente chez nous. Profitez du temps qui passe et détendez-vous... Le midi du mardi au vendredi, nous vous proposons une formule du jour ou un menu bistrot. Le soir et le weekend le chef vous propose une carte dont le menu bistrot et Gourmand et maximum 20 couverts par service de préférence sur réservation. De Novembre à Juin, nous proposons des dîners Jazz 1 fois par mois sur réservation avec un menu unique. Il est conseillé de réserver sa table 1 mois avant. A très vite. Nathalie & Philippe



Vira & Vasa - Saubusse

+33 5 58 77 12 00

<https://viravasa.fr>

0.6 km
SAUBUSSE



« Vira & Vasa », c'est une balade sonore qui allie imaginaire et réel, destinée aux 5/11 ans et leur famille. Nos deux jeunes « venturiers » se trouvent projetés à Saubusse en 1880. Guidés par le chant des lavandières jusqu'au lavoir, ils sont témoins d'un vol qui les mènera au cœur du village dans l'espoir de retrouver le voleur et leur offrira l'occasion de rencontrer d'attachants habitants, tels que le Père Charles, Paul le marinier... et même Eugénie Desjoberg ! Un loisir malin qui stimule l'imaginaire des enfants tout en leur permettant de faire connaissance avec leur lieu de vie ou de promenade. Alors les Venturiers... à la Venture !



Terra Aventura : Priorité à babord

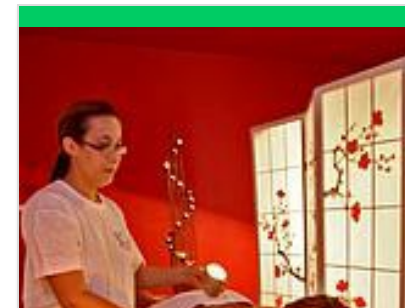
15 place Eugénie Desjoberts

<https://www.terra-aventura.fr/>

0.6 km
SAUBUSSE



Une toute nouvelle façon de découvrir le village de Saubusse, avec son "bourg", les Barthes, le Pont... Muni de votre application 100% gratuite "Terra Aventura", partez à la rencontre de Zéidon, qui vous emmènera à la découverte de son patrimoine au bord de l'eau ;) Trouvez la cache et vous trouverez votre trésor : le fameux Poiz du parcours ! Prélevez un badge et remettez bien la bouteille au secret ! Puis vous validerez votre parcours soit : - en flashant le QR Code associé - en ayant récupéré le mot-mystère dans le carnet et en l'enregistrant sur la feuille de route du parcours, sur le site Internet.



Complexe Saubusse Thermal

+33 5 58 57 40 00

Thermes de Saubusse 150 avenue des Bains

<https://www.saubusse-thermes.com/>
2.7 km

SAUBUSSE



Il se compose d'un centre de remise en forme, de soins équipés des dernières technologies, d'un hôtel appartenant à la chaîne des Logis de France. Pour une heure, une matinée ou un séjour avec hébergement, l'équipe offre à ses clients les techniques les plus performantes : drainage lymphatique, fitness, amincissement par infrarouge, traitement de la cellulite, fauteuil massant, vibrosaun, hydroget, hydromassage et ses autres soins à base d'eau. Sans oublier les massages sous affusion, le massage modelant ou le modelage californien.



Fronton

3.4 km
📍 JOSSE



Accès libre



Sentiers artistiques d'Arbusate

🌐 <http://www.saubusse-les-bains.com>

0.6 km
📍 SAUBUSSE



Barthes de l'Adour

0.8 km
📍 SAUBUSSE



Ne manquez pas ses quais aménagés et jetez un coup d'oeil sur les rivages de l'Adour et les couleurs qui s'en dégagent. Vieilles de plus de 3000 ans, les Barthes de l'Adour sont un milieu typique de la région qui correspond à des terres agricoles (privées et publiques) inondables en période de crue du fleuve. Dans ces vastes étendues d'eau, d'herbe et de monticules jonchés d'arbres alignés (les baradeaux), s'ébattent en liberté des chevaux lourds et des poneys landais. Cette nature à l'état pur est seulement troublée par l'envol des cigognes, le cri d'une bécasse ou l'ombre d'un héron cendré. Ces milieux humides (protégés) favorisent le développement d'une flore spécifique répertoriée par l'Office National de Forêts tels que des plantes carnivores, des aulnes ou le cyprès chauve. En été l'hibiscus des marais fleurit sur les berges du



Chêne de Nerthe

13.1 km
📍 MAGESCQ



Le chêne de Nerthe, situé sur la commune de Magescq, est un chêne vigoureux, sans blessure aucune, sans branche morte, un jeune chêne en somme de 600 ans. Il mesure 27 mètres de hauteur, la circonférence du tronc mesure 6,40 mètres à 1,60m de hauteur. Un chêne impressionnant et magnifique, qui vaut le détour. On peut éventuellement s'y rendre en voiture, mais le chemin est quelque peu difficile. On s'y rend plus aisément à pied, dans le cadre d'une promenade d'environ 1 km



